



Veterinär Stämpel

Vad innebär behandling med Cartrophen?

Din veterinär har ordinerat din hund Cartrophen. Cartrophen verkar genom att påverka de underliggande orsakerna till ledinflammationen vilket medför lindring av smärta samt påtaglig ökad grad av smärfria rörelser.

Behandlingen består av en injektion per vecka under 4 veckor. Därefter sker återbehandling enligt det program som din veterinär rekommenderar för just din hund.

Förekommer biverkningar?

I sällsynta fall kan illamående och kräkningar förekomma 5-15 minuter efter första injektionen och hunden kan även under 1-2 dagar verka lite stillsammare än normalt. Dessa övergående effekter har endast setts hos enstaka hundar. Vid frågor rörande behandlingen kontakta er veterinär.

Varför är det viktigt att fullfölja behandlingen?

Cartrophen påverkar sjukliga förändringar i leden, bl.a genom stimulering av nybildning av brosk och ledvätska. Denna process är tidskrävande och en i förtid avbruten behandling riskerar därför att medföra en reducerad effekt av läkemedlet.

TIDSBOKNING	Datum	Klockslag
1:a dos		
2:a dos		
3:e dos		
4:e dos		

För mer information, fråga din veterinär.

QM01AX90
Senaste uppdatering av SPC: 2011-09-02

Ledinflammation

Osteoartrit/osteoartros



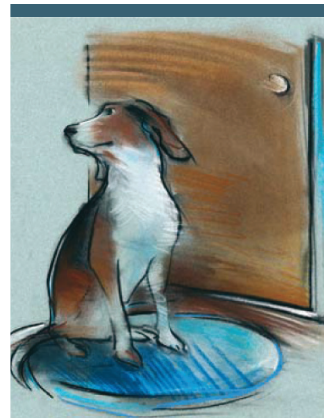
Din hund har blivit
ordinerad Cartrophen

N-vet

Uppsala Science Park, 751 83 Uppsala
Tel: 018 - 57 24 30/31/3. Fax: 018 - 57 24 32
info@n-vet.se. www.n-vet.se

N-vet 2012-05-09

N-vet



Vilka symptom bör jag vara särskilt uppmärksam på hos min hund?

Ledinflammation medför smärta, obehag och minskar på sikt livskvaliteten för din hund. Var uppmärksam på

1. om Din hund minskar sin fysiska aktivitet allmänt eller visar minskad lust att leka, hoppa eller gå i trappor.
2. om Din hund haltar eller släntar efter vid promenader eller har svårigheter att resa sig; särskilt på morgonen.
3. om Din hund är mer irriterad eller skriker av smärta vid beröring.
4. om Din hund överdrivet slickar eller tuggar runt en speciell led.
5. om Din hund har svårt att få nattro

Symptom på ledinflammation är varierande och sätter ofta in långsamt. De uppräknade symptomen ovan är de vanligaste och lättast iakttagbara.

Bog-, armbågs- knä- och höftleder är de vanligast drabbade lederna. Allt eftersom sjukdomen framskrider blir symptomen tydligare. Rådgör med din veterinär i ett tidigt skede!

Enkla förändringar i hemmet som kan underlätta för hunden

I milda fall och tidigt skede kan enkla åtgärder lindra smärta och obehag hos hunden:

1. Håll hunden normalviktig då övervikt medför onödig belastning på redan utsatta leder.
2. Försiktig motion rekommenderas. Kraftfulla lekar bör undvikas då de kan förvärra tillståndet.
3. Håll hunden torr och undvik vistelse på dragiga platser.
4. Sörj för att hunden alltid har en varm, bekväm liggplats.

Drabbar inte ledinflammation bara äldre hundar?

Risken för kroniska ledbesvär ökar med stigande ålder men även unga individer kan drabbas av ledinflammation. Det senare kan vara sekundärt till följd av skador såsom korsbandsskador eller till följd av medfödda tillväxstörningar av skelett och leder, t.ex höftledsdysplasi (HD) eller osteochondros.

Medicinsk behandling är befogad och ger lindring/ läkning vid flertalet av dessa tillstånd.

Man räknar med att 1 av 6 vuxna hundar lider av kronisk ledinflammation.

Hur kan min veterinär lindra lidandet för min hund?

Förutom tidigare nämnda förbättringar i omsorg och skötsel kan olika former av medicinsk behandling erbjudas för hundar med ledinflammation. Vissa behandlingsformer inriktar sig på att lindra smärta och minska inflammationen. Andra inriktar sig på att öka tillförsel av speciella näringsämnen, t.ex glukosamin och chondroitinsulfat eller genom att påverka orsaken till sjukdomen. Förutom medicinsk behandling ger fysioterapi, t.ex. i form av simträning, ofta en förbättring av tillståndet.

En kombination av olika behandlingar ger vanligen det bästa resultatet.